

Módszertanok
Fischer Ernő pedagógiai
életműve
-vázlatok-



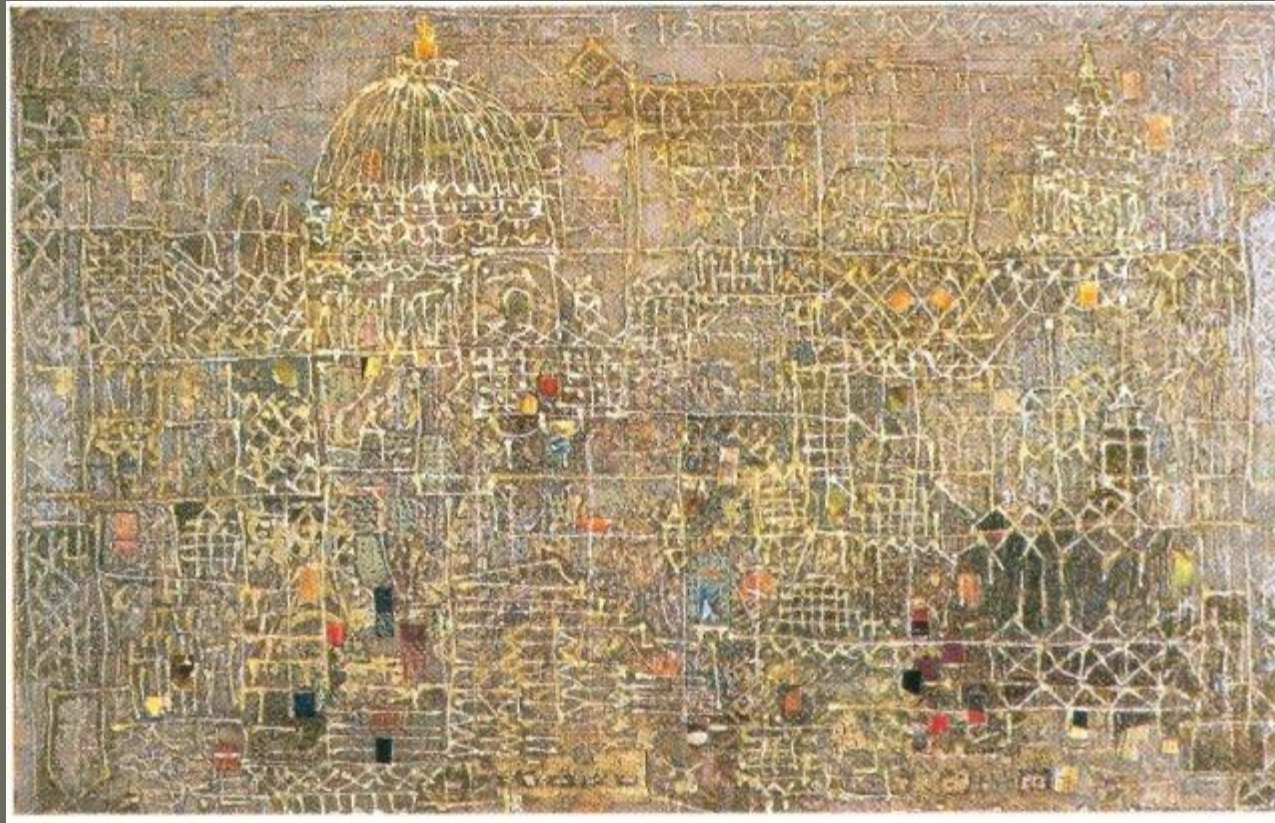
„Az első felvetett kérdés az „újszerű” gondolkodás volt egy új aspektusból. Az alkotói lét tágasabb dimenzióinak feltárása, kutatása. Mert ebből fakad majd a gondolkodásnak nagyobb mélységei is, főleg a festői gondolkodásnak új dimenziói. Mert a háttér, amit mi „létnek” nevezünk és most szükségszerűen vettük fel gondolkodásunkban jelenlétét irányváltást fog jelenteni. Mert eddig a - tárgytól – tárgyig való mozgás – jelentette a megismerés folyamatát. És itt a mozgás iránya „innen – „oda” felé történt. Előttünk volt a tárgy és haladtunk megismerésben egyre befelé a tárgy jobb és mélyebb lényegibb összefüggései felé. ”

- „Én itt azt az „eredendő” ősi alapját kutatom, a festői nyelvezetnek, ami a festészet ontológiai alapja is. A „festői festészet” nyelvezetének eredendő sajátosságait és karakterének felmutatását. Ez egy mélyfúrás lesz. Fázisokon keresztül, fokozatokon keresztül. Feltárva azt a minőségi változást, amit a forma tesz meg a kemény stílusvilágtól az izmusokon keresztül a „stílustalanság”, a forma költői szabadsága felé. A „formátalanság” és a „formai szigor” egymást kiegészítő összefüggő ellenmondás feloldása a szabadság mindent feloldó világában. Itt is fordított az út. A festői nyelv problémájának állandó napirenden való tartását, nagyon fontosnak tartom ...”

- „A műalkotás lényege, hogy távlatos, messzi horizont megnyitását hordozza. Totalitás igényű – filozófiai – és nem utolsó sorban esztétikai igényű – „minőség” értékű! Ember és világ – ember és lét viszonya. Létezés jó – rossz – élet – halál!”

„Az értékek egyszerre objektívek és szubjektívek. Ellentétükhöz viszonyulnak. Egy bizonyos határon túl az értéképzetek logikája megszűnik - a jó és rossz elveszti értelmét, eltűnnek, ezek az emberi törekvések értelmüket veszítik. „

Velence, 1985



- „Egy organikus viszonyrendszer pl. a mű egész struktúrája, rész és egész, a mértéktartás helyes felismerése az alkotás egész folyamatrendszerében. A mértéktartás függvénye – a felismerés is – a párbeszéd is – és annak egész folyamata – a logika összefüggő folyamatos végig vezetéséig. A mértéktartás (alsó réteg) tartóréteg áthatja az egész művet. Vonatkozik formára, térre, időre – (mozgás, szín, stb.) – rendező elv. Van egy objektív oldala és egy szubjektív. Objektív, hogy csak határon belül hat igazi érvényűnek nem léphet túl önkényesen adott arányokat, helyzeteket – szubjektív – hogy lényeges, hogy a szubjektum – ítélete, mozgás felismerése, logikája – indulati – érzelmi állapotát tükrözze. –”

Alföld, 1985



„Ontológiai” alapértékek

1) Anyag – erő (szabadság – kötöttség) – tér – idő – Élet –halál
ellentmondások és feloldás, természet – transzcendencia
Ellentétek
– jó – rossz, boldogság – szenvedés, stb.

2) Mozgás – feszültség

3) Logikai, érzelmi

indulati

intuitív

reális – irreális

ideális – naturális – (rész – egész)

általános – egyedi

szubjektív – objektív

szükségszerű véletlen (esetleges)

etikai – esztétikai

Szintézisre törekvés – analízis – szintézis – analízis, stb.

ritmus „

Szent György viadala

